

# Anleitung

## Canton musicbox XS/S Firmware-Update

---

**Achtung!** Verbinden Sie die musicbox **nicht** mit dem PC bevor Sie den mit der Software mitgelieferten USB Treiber installiert haben, da in diesem Falle ein falscher USB Treiber installiert werden könnte.

### Inhalt

Systemvoraussetzungen.....	1
Hardware.....	1
Betriebssysteme .....	1
Ermitteln der Betriebssystem-Version (32Bit/64Bit) .....	2
Windows Vista / Windows 7 / Windows 8 / Windows 10.....	2
Windows XP.....	3
Installieren des USB – Treibers.....	4
Update der musicbox – Firmware (Betriebsprogramm der musicbox).....	4

### Systemvoraussetzungen

#### Hardware

Pentium Prozessor  
64MB RAM  
USB 2.0  
Mikro USB Kabel (USB-A Stecker auf Micro USB-B Stecker)

#### Betriebssysteme

Windows 10  
Windows 8  
Windows 7  
Windows XP

## Ermitteln der Betriebssystem-Version (32Bit/64Bit)

Für die Ermittlung der Betriebssystemversion folgen Sie einem der unten aufgezeigten Schritte.  
(Quelle: Microsoft)


### Windows Vista / Windows 7 / Windows 8 / Windows 10

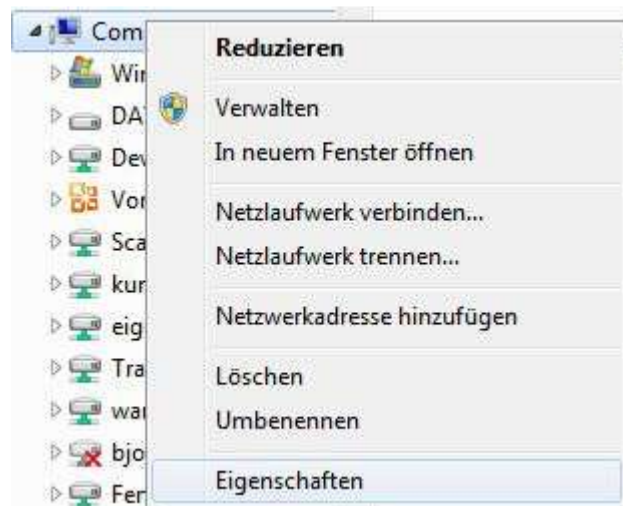
Wenn Sie Windows Vista, Windows 7, Windows 8 oder Windows 10 verwenden, gibt es zwei Methoden um festzustellen, ob Sie eine 32-Bit-Version oder eine 64-Bit-Version ausführen. Wenn eine Methode nicht funktioniert, versuchen Sie die andere Methode.

#### *Method 1: Schauen Sie sich das Fenster „System“ in der Systemsteuerung an*

1. Klicken Sie auf „**Start**“ (**Windows-Symbol**), geben Sie „**System**“ in das Feld **Suche starten / durchsuchen** ein, und klicken Sie in der **Programmliste** auf „**System**“.
2. Das Betriebssystem wird wie folgt angezeigt:
  - Für eine 64-Bit-Version des Betriebssystems wird **64-Bit-Betriebssystem** als „**Systemtyp**“ unter dem Punkt „**System**“ angezeigt.
  - Für eine 32-Bit-Version des Betriebssystems, wird **32-Bit-Betriebssystem** als „**Systemtyp**“ unter dem Punkt „**System**“ angezeigt.

#### *Method 2: Das Fenster „Systeminformationen“ anzeigen*

1. Öffnen Sie den Windows Explorer.
2. Navigieren Sie in der linken Baumstruktur des Explorers auf die oberste Hierarchieebene Ihres PC. Sie erkennen diese an folgendem Symbol:  Computer  
Führen Sie einen Rechts-Klick auf diesem Symbol aus.



3. Wählen Sie den Eintrag **Eigenschaften**
  - Für eine 64-Bit-Version des Betriebssystems wird **64-Bit-Betriebssystem** als „**Systemtyp**“ unter dem Punkt „**System**“ angezeigt.

- Für eine 32-Bit-Version des Betriebssystems, wird **32-Bit-Betriebssystem** als „**Systemtyp**“ unter dem Punkt „**System**“ angezeigt.

### Windows XP

Wenn Sie Windows XP installiert haben, gibt es zwei Methoden um festzustellen, ob Sie eine 32-Bit-Version oder eine 64-Bit-Version ausführen. Wenn eine Methode nicht funktioniert, versuchen Sie die andere Methode.

#### *Methode 1: Schauen Sie das Fenster „System“ in der Systemsteuerung an*

1. Klicken Sie auf „**Start**“ (**Windows –Symbol**), und klicken Sie dann auf „**Ausführen**“.
2. Geben Sie „**sysdm.cpl**“ ein, und klicken Sie dann auf „**OK**“.
3. Klicken Sie auf die Registerkarte „**Allgemein**“. Das Betriebssystem wird wie folgt angezeigt:
  - Für eine 64-Bit-Version des Betriebssystems wird unter „**System**“ angezeigt:  
<b00> </b00>**Version von Windows XP Professional X64 Edition** < year="" >
  - Für eine 32-Bit-Version des Betriebssystems wird unter „**System**“ angezeigt:  
<b00> </b00>**Version von Windows XP Professional** <Year> </Year>



**Hinweis** <Year> </Year> ist ein Platzhalter für eine Jahreszahl.

#### *Methode 2: Das Fenster Systeminformationen anzeigen*

1. Klicken Sie auf „**Start**“ (**Windows –Symbol**), und klicken Sie dann auf „**Ausführen**“.
2. Geben Sie „**winmsd.exe**“ ein, und klicken Sie dann auf „**OK**“.
3. Wenn **Systemübersicht** im Navigationsbereich ausgewählt ist, suchen Sie im Detailfenster unter „**Element**“ nach „**Prozessor**“.
  - Wenn der Wert für **Prozessor** mit „**x86**“ beginnt, wird auf diesem Computer eine 32-Bit-Version von Windows ausgeführt.
  - Beginnt der Wert für **Prozessor** mit „**IA-64**“ oder „**AMD64**“, wird auf diesem Computer eine 64-Bit-Version von Windows ausgeführt.

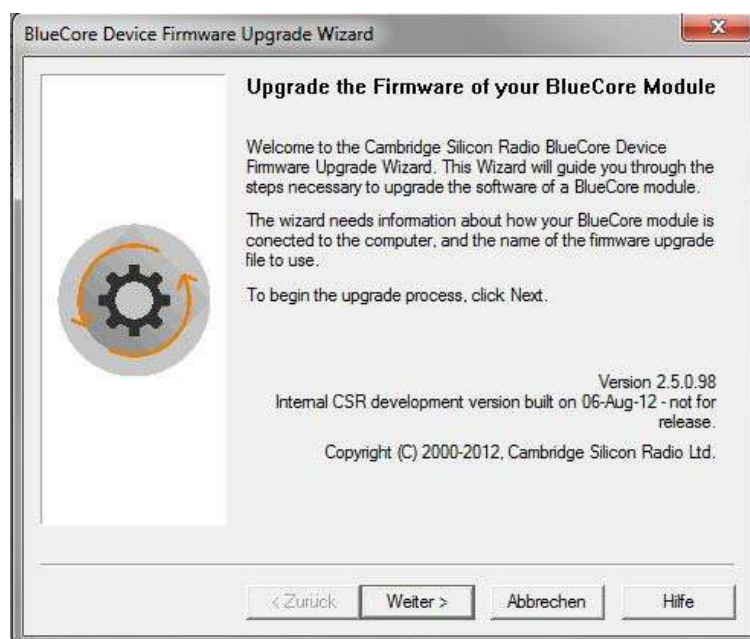
## Installieren des USB – Treibers

1. Entpacken Sie zunächst die Datei „CANTON mXS + mS FW-Update.zip“ auf Ihrem Desktop oder in einem sonstigen (bevorzugten) Ordner.
2. Öffnen Sie nun den Ordner „CANTON mXS + mS FW-Update“ und darin den Ordner „Drivers“.
3. Öffnen Sie nun den zu Ihrem Betriebssystem passenden Ordner: „Windows 32-Bit“ bei einem 32-Bit System, „Windows 64-Bit“ bei einem 64-Bit Betriebssystem.
4. Führen Sie nun einen Doppelklick auf die Datei „Driver\_xxBit.exe“ aus und folgen Sie den Installationsanweisungen.

## Update der musicbox – Firmware (Betriebsprogramm der musicbox)

**Achtung!** Nutzen Sie niemals die Firmware einer musicbox XS um eine musicbox S bzw. eine musicbox S Firmware um eine musicbox XS zu aktualisieren. Die Betriebsprogramme sind untereinander nicht kompatibel!

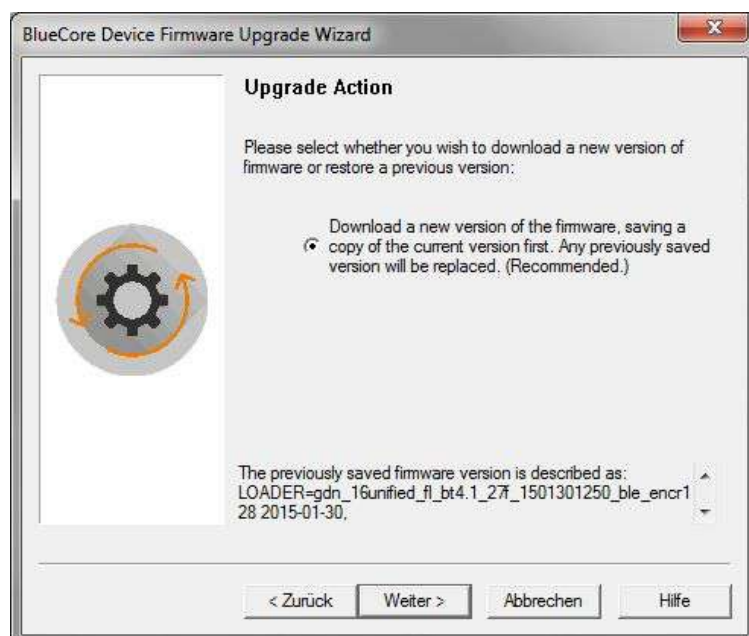
1. Laden Sie die aktuellste / gewünschte Version der musicbox XS/S Firmware von unserer Homepage herunter.
2. Schalten Sie die musicbox ein und warten Sie ca. 15 – 20 Sekunden.
3. Verbinden Sie nun die musicbox mittels eines Mikro USB Kabels mit Ihrem PC.  
Achtung: Verwenden Sie keinen USB – Hub (USB – Verteiler), sondern schließen Sie das USB Kabel direkt an einem freien USB Port Ihres PC an!
4. Starten Sie das Programm „**DFUWizard.exe**“ im Ordner „CANTON mXS + mS FW-Update“, indem Sie einen Doppelklick auf die Datei ausführen. Das folgende Fenster sollte sich öffnen:



5. Klicken Sie auf „**Weiter**“. Das Fenster sollten nun folgenden Inhalt zeigen:



6. Aktivieren Sie den Radio Button „**Universal Serial Bus (USB)**“ wie oben gezeigt und klicken Sie anschließend auf „**Weiter**“. Der PC sucht nun nach der angeschlossenen musicbox und stellt die Verbindung her. Das Fenster sollte nun folgenden Inhalt zeigen:



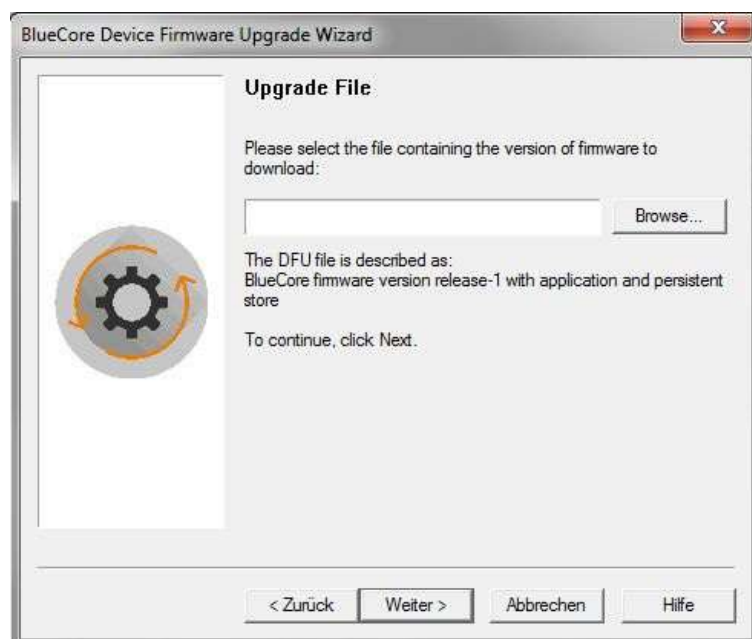
**Hinweis:** Sollte die folgende Fehlermeldung angezeigt werden, konnte keine Verbindung zwischen PC und musicbox hergestellt werden:



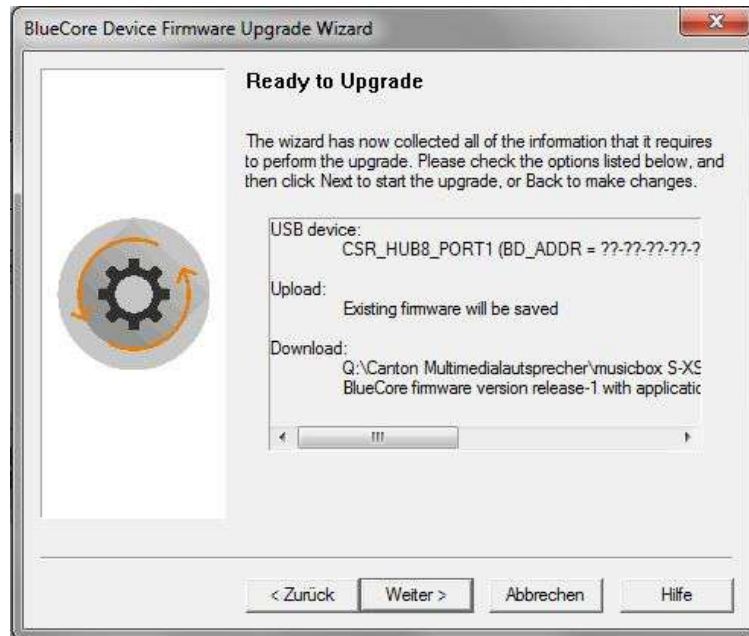
Klicken Sie auf OK und überprüfen Sie anschließend die USB Verbindung zwischen PC und musicbox. Sollte diese ordnungsgemäß hergestellt sein, schließen Sie das Ladegerät der musicbox an diese an und warten Sie min. 10 Minuten... Falls erforderlich, schalten Sie die musicbox danach wieder ein und klicken Sie anschließend erneut auf „**Weiter**“.

Sollte die Fehlermeldung erneut erscheinen, trennen Sie die musicbox vom PC und laden Sie diese zunächst vollständig auf. Fahren Sie danach mit Schritt 2 fort.

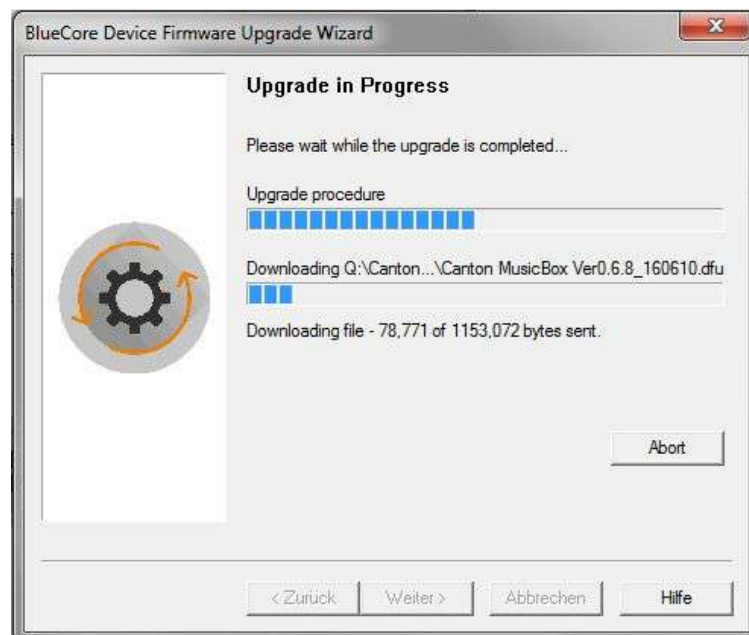
7. Klicken Sie auf „**Weiter**“. Das Fenster sollte nun folgenden Inhalt zeigen und der Windows Explorer sollte sich automatisch öffnen.



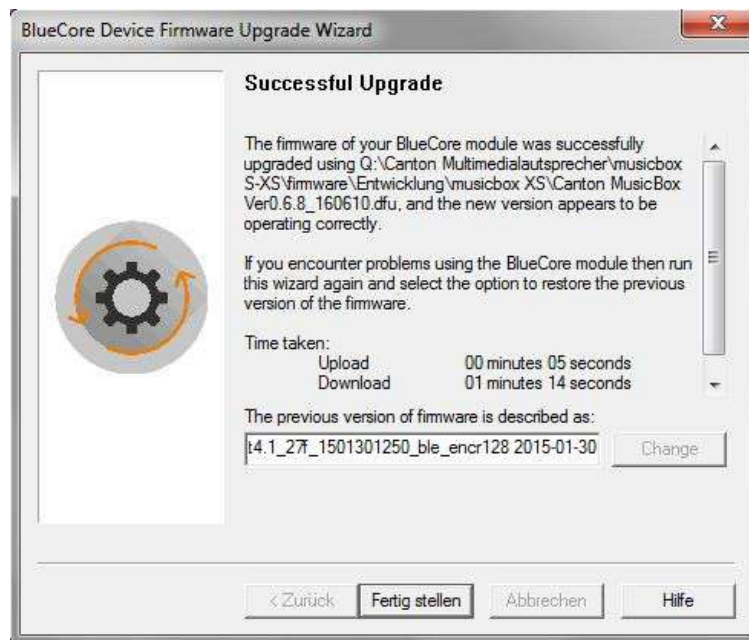
8. Navigieren Sie im Explorer zu dem Ordner, in dem Sie die heruntergeladene Firmware – Datei abgespeichert haben und wählen Sie diese aus.  
Sofern Sie das Programm zum wiederholten Mal ausführen, drücken Sie den „**Browse...**“ Button, um den Explorer manuell zu öffnen und die Firmware-Datei auszuwählen.



9. Klicken Sie auf „**Abbrechen**“, falls Sie die Firmware doch nicht überschreiben wollen und bestätigen Sie den Abbruch mit „**Ja**“. Klicken Sie auf „**Weiter**“, um den Update – Vorgang zu starten. Während des Update – Vorgangs zeigt das Fenster den Fortschritt permanent an:



10. Das Update dauert etwa 1½ bis 2½ Minuten. Das Update ist abgeschlossen, wenn der Button „Weiter“ durch „Fertig stellen“ ersetzt worden ist. Klicken Sie auf „Fertig stellen“ und trennen Sie anschließend das USB Kabel von der musicbox.



11. Schalten Sie die musicbox aus und erneut ein, um den Vorgang abzuschließen.